

Estudio Virtual de Aprendizajes - EVA 2021

Directores/as y docentes de instituciones educativas

En el 2020 y 2021 surgieron **nuevos retos y desafíos** para la educación en el Perú y el mundo.

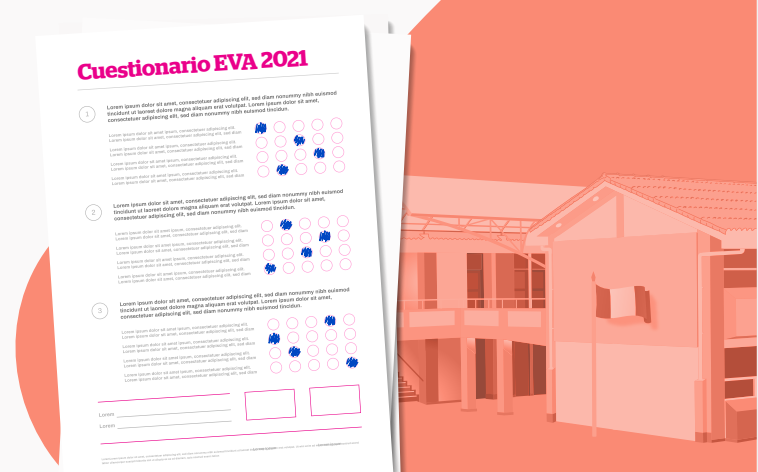
En medio de esta pandemia, nuestro esfuerzo y compromiso, como directores/as y docentes, **generó experiencias valiosas y creativas**, reafirmando que la educación no se detiene.

Por ello, el **Ministerio de Educación**, enfocado en mejorar los aprendizajes, realizará de octubre a diciembre el **EVA 2021**.



¿Qué es el EVA 2021?

El EVA 2021 permitirá conocer la situación de los aprendizajes de los estudiantes, sus habilidades socioemocionales, y los factores contextuales a su aprendizaje. Por ello, se aplicarán cuestionarios a la comunidad educativa y preguntas de distintas áreas a los estudiantes.



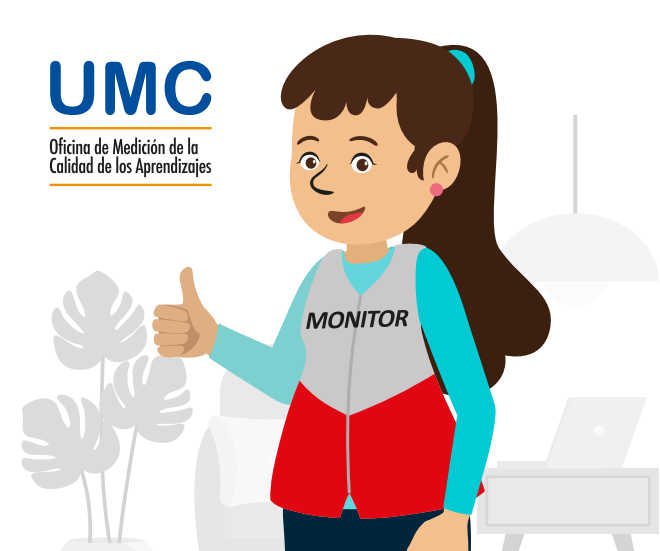
¿Quién lidera la implementación?

El Minedu, a través de la **UMC**, implementa evaluaciones de logros de aprendizajes en el país.

En el **EVA 2021**, un **Monitor Minedu**, asignado a su Institución Educativa (IE), se contactará telefónicamente para darle más detalles y coordinar su participación.

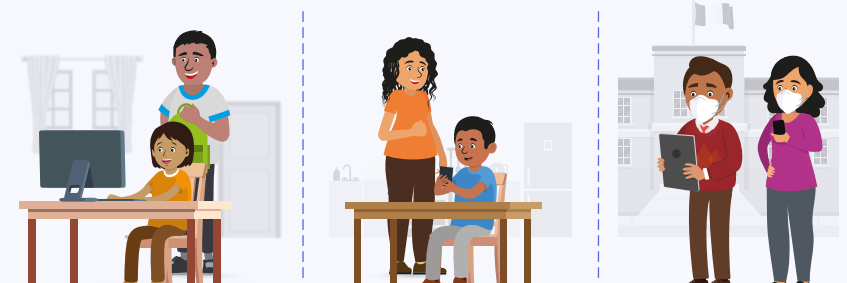
UMC

Oficina de Medición de la Calidad de los Aprendizajes



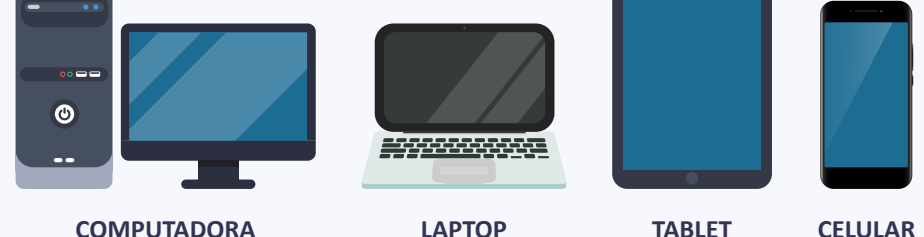
¿Quiénes participan?

Estudiantes, familias, docentes y directores/as de un grupo de **Instituciones Educativas (IE) seleccionadas** a nivel nacional.



¿Cómo se participa?

La participación será **virtual, de manera remota y desde sus hogares***.



*El Monitor Minedu indicará el equipo designado para su IE.



¡Importante!

Se debe contar con conexión a Internet y con el equipo establecido para cada IE.

¿Para qué servirán los resultados?

La información del **EVA 2021** contribuirá a la toma de decisiones oportunas para la **mejora de los logros de aprendizaje** de nuestros estudiantes y así, se vean cada vez menos afectados por la situación sanitaria actual.



¿Qué grados son parte del EVA 2021?

El Monitor Minedu le indicará en qué grado participará su Institución Educativa.



Primaria

2.º grado

¿Quiénes participan?

Director/a.
Docente de Lectura.
Madres/padres de familia y apoderados seleccionados.

¿Cómo participan?

Completando un cuestionario individualmente.

4.º grado

¿Quiénes participan?

Director/a.
Docente tutor/a.
Estudiantes y madres/padres de familia y apoderados seleccionados.

¿Cómo participan?

Completando un cuestionario individualmente.
Además, los estudiantes resuelven unas preguntas de **Lectura y Matemática**.

6.º grado

¿Quiénes participan?

Director/a.
Docentes de Personal social.
Estudiantes y madres/padres de familia y apoderados seleccionados.

¿Cómo participan?

Completando un cuestionario individualmente.
Además, los estudiantes resuelven unas preguntas de **Matemática**.

Secundaria

2.º grado

Lectura y Matemática

¿Quiénes participan?

Director/a.
Docente tutor/a.
Estudiantes seleccionados.

¿Cómo participan?

Completando individualmente un Cuestionario.
Además, los estudiantes resuelven unas preguntas de **Lectura y Matemática**.

2.º grado

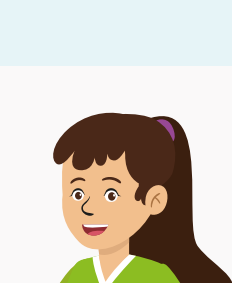
Habilidades Socio Emocionales (HSE)

¿Quiénes participan?

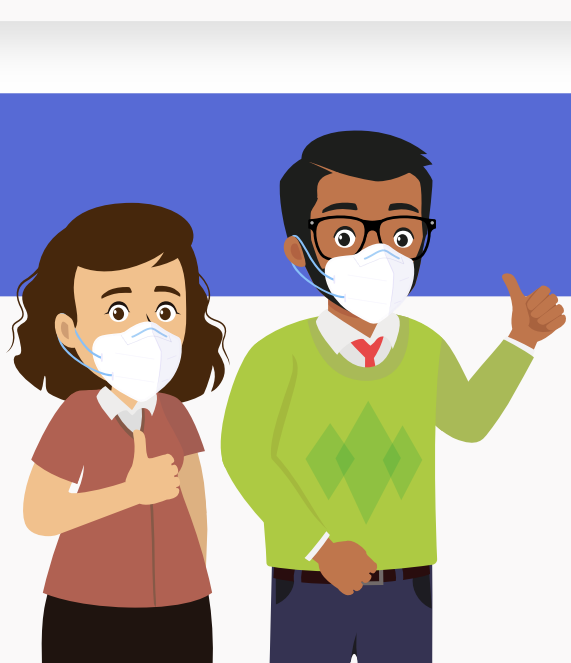
Director/a.
Docente tutor/a.
Estudiantes y madres/padres de familia y apoderados seleccionados.

¿Cómo participan?

Completando individualmente un cuestionario.
Además, los estudiantes completan los cuestionarios de **Habilidades Socio Emocionales (HSE)**.



¡Su participación es importante!



Agradecemos que **incentive la participación de su comunidad educativa** y otorgue facilidades para la realización de este estudio.

Transformemos esta crisis sanitaria en una oportunidad

Conoce más del EVA 2021 aquí:
<http://umc.minedu.gob.pe/eva2021/>